

Meijän Rannat
Kehittämiskortti K18

Taide

Kulttuuria kaikilla aisteilla

12.3.2025



LAPPEENRANNAN KESKUSTA-
ALUEEN RANTOJEN
KEHITTÄMISSUUNNITELMA



Meijän Rannat lyhyesti

Lappeenrannan keskusta-alueen rantojen kehittämishanke on käynnistynyt kaupunkikehityslautakunnan tekemän päätöksen myötä 2.5.2024 ja jatkuu vuoden 2025 alkupuolelle saakka, jolloin kaupunginvaltuusto hyväksyy Meijän Rantojen kehittämissuunnitelman.

Suunnitelman tavoitteena on kehittää keskustan ranta-alueiden viihtyisyyttä, parantaa kulkuyhteyksien turvallisuutta ja esteettömyyttä sekä luoda edellytykset talvitoiminnalle ja matkailun edistämiseksi alueella myös tulevaisuudessa.

Kehittämissuunnitelma koostuu kolmesta erilaisesta tavoitekartasta sekä 19 kehittämiskortista. Kehittämiskorteissa esitellään tarkemmin eri kohteita ja ranta-alueita koskevia teemoja. Laaditut suunnitelmat ja toimenpidesuosituksien esitys on esitetty tulevaisuuden havainnekuvassa.

Ensimmäiset kehittämissuunnitelman toimenpiteet toteutetaan alueelle jo kesän 2025 aikana, mutta suurin osa toimenpidesuosituksista tähtää rantojen kehittämiseen pidemmällä aikavälillä, esimerkiksi 10-20 vuoden päähän.

Meijän Rannat -kehittämissuunnitelma ohjaa keskustan ranta-alueiden rakentamista ja kehittämistä yleisellä tasolla. Tarkemmat ratkaisut alueiden toteuttamisesta tehdään asemakaavoituksen sekä katu- ja puistosuunnitelmien yhteydessä.



Kaupunkitaide

- Taiteella on keskeinen rooli viihtyvyyden lisääjänä ja ympäristön kokemisena merkityksellisenä.
- Kulttuurilla on alueidentiteettiä vahvistava vaikutus ja asukkaita yhdistävä tekijä.

Tavoite

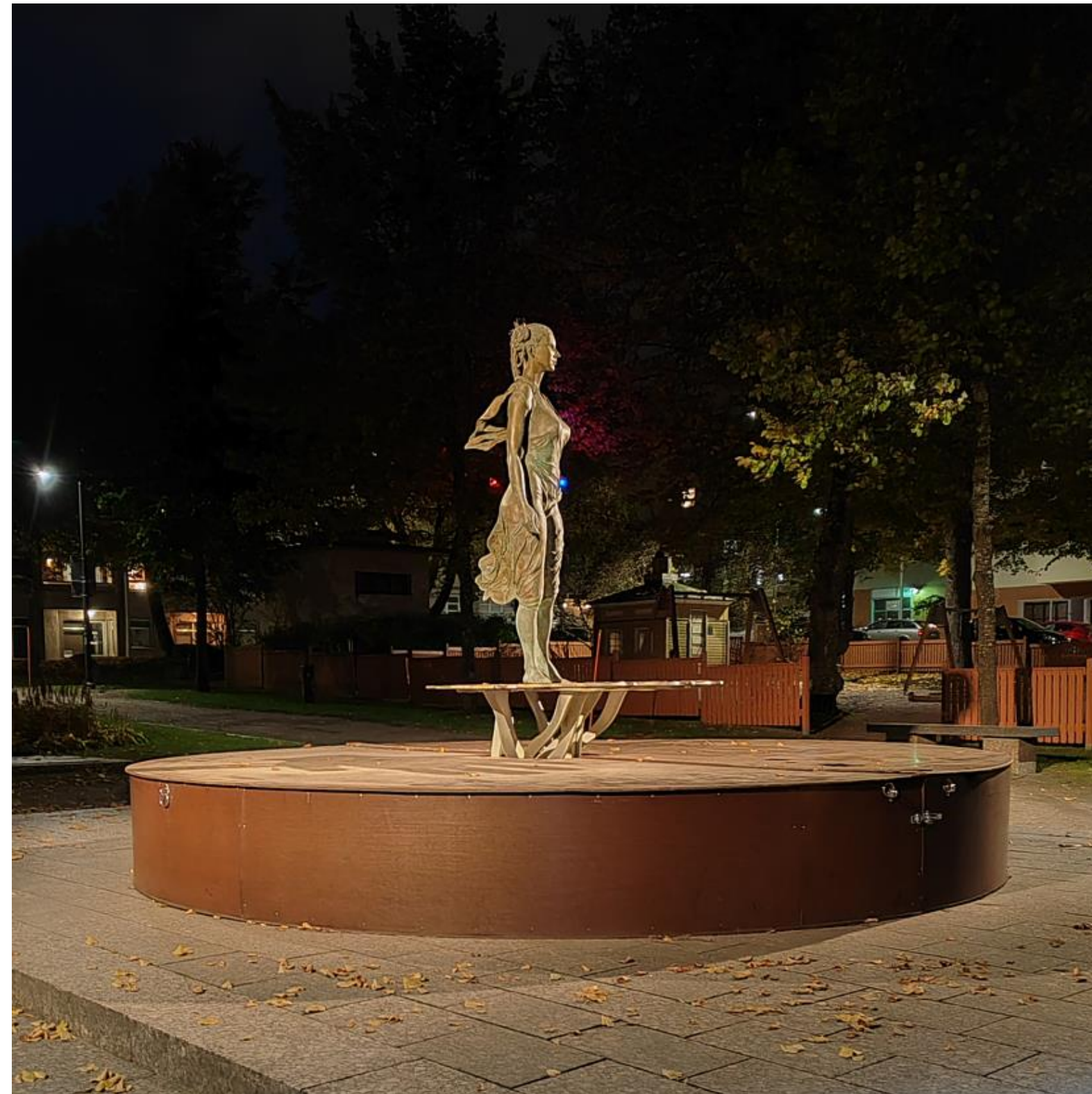
- Taiteen tuominen osaksi alueen viihtyisyyttä ja luomaan alueelle omaperäistä ilmettä paikan historiaa ja maisemaa kunnioittaen.
- Ranta-alueen kehittäminen yhdessä taiteen ammattilaisten, asukkaiden ja kaupungin kanssa yhteistyössä.
- Taiteen avulla, ja erityisesti osallistavan taiteen avulla, alueiden kaupunkikuvaa pystytään parantamaan ja lisäämään asukkaiden osallisuutta alueen toteutuksessa taiteen keinoin.



Nykytilanne

- Ranta-alueilla on jo paljon erilaisia tapahtumia, jossa on taiteellisia elementtejä mm. Satamatorin kesäkonsertit, Sataman valot, Sataman syystulet ja valaistut liukumäet talvisin.

Esimerkkejä Meijän Rannoilla olevasta taiteesta.



Esimerkkejä meiltä ja muualta

Eri puolelle Lappeenrantaa toteutettuja jakokaappimalauksia.



Esimerkkejä meiltä ja muualta

Ympäristötaideteoksia.



Esimerkkejä meiltä ja muualta

Kausittaista
taidetta.



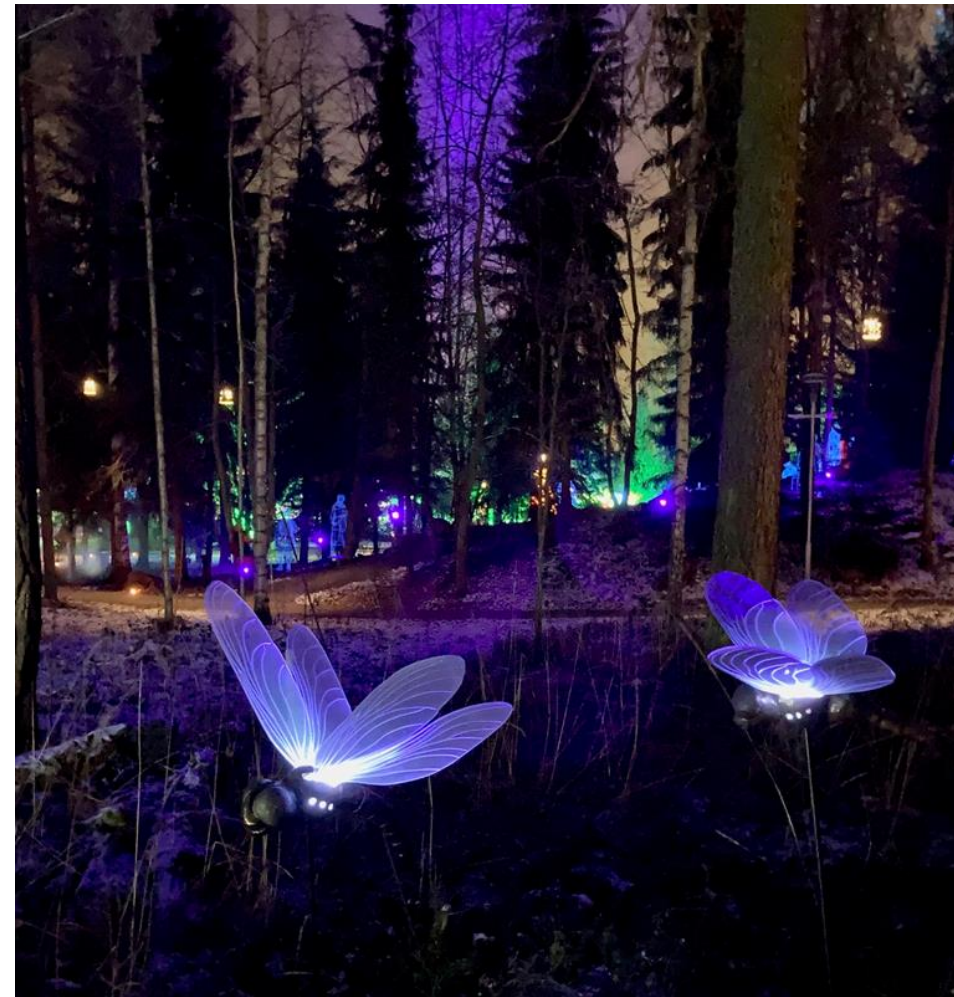
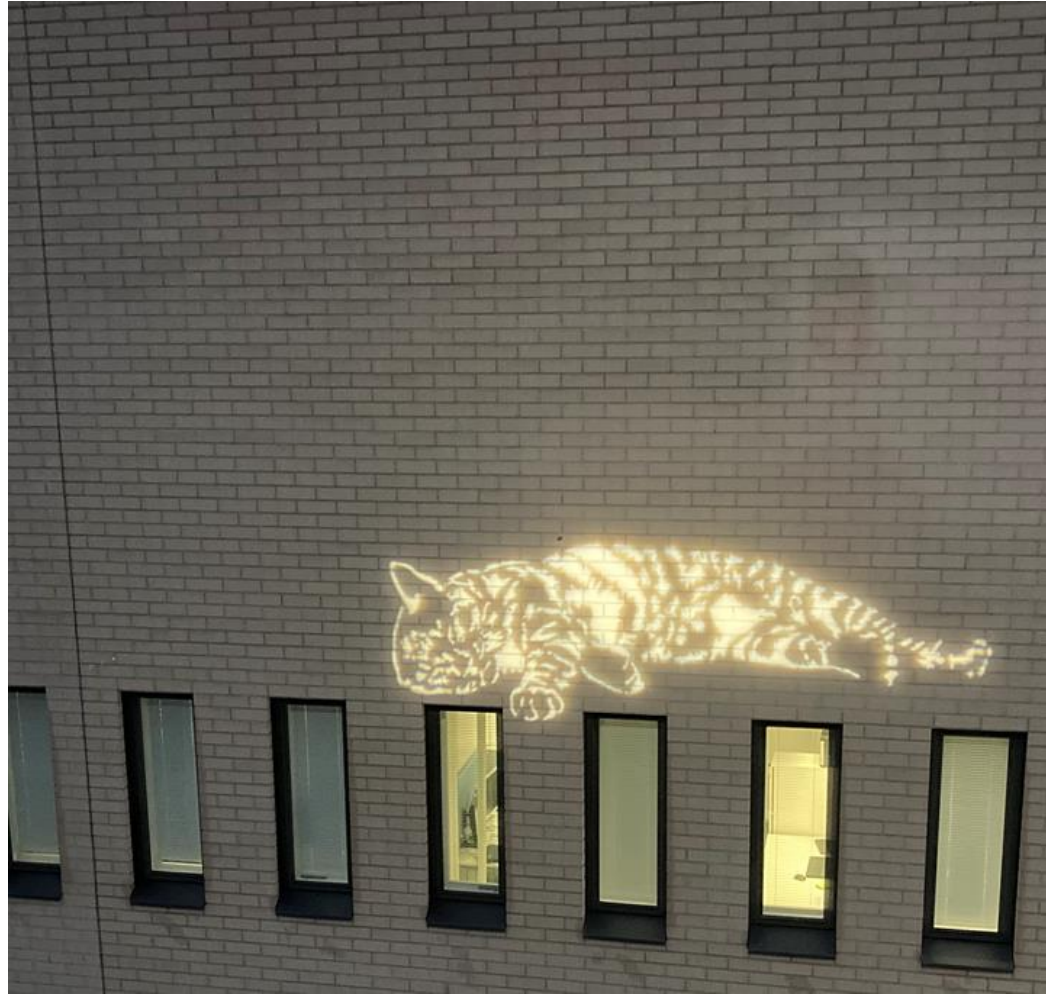
Esimerkkejä meiltä ja muualta

Erilaista kaupunkitaidetta.



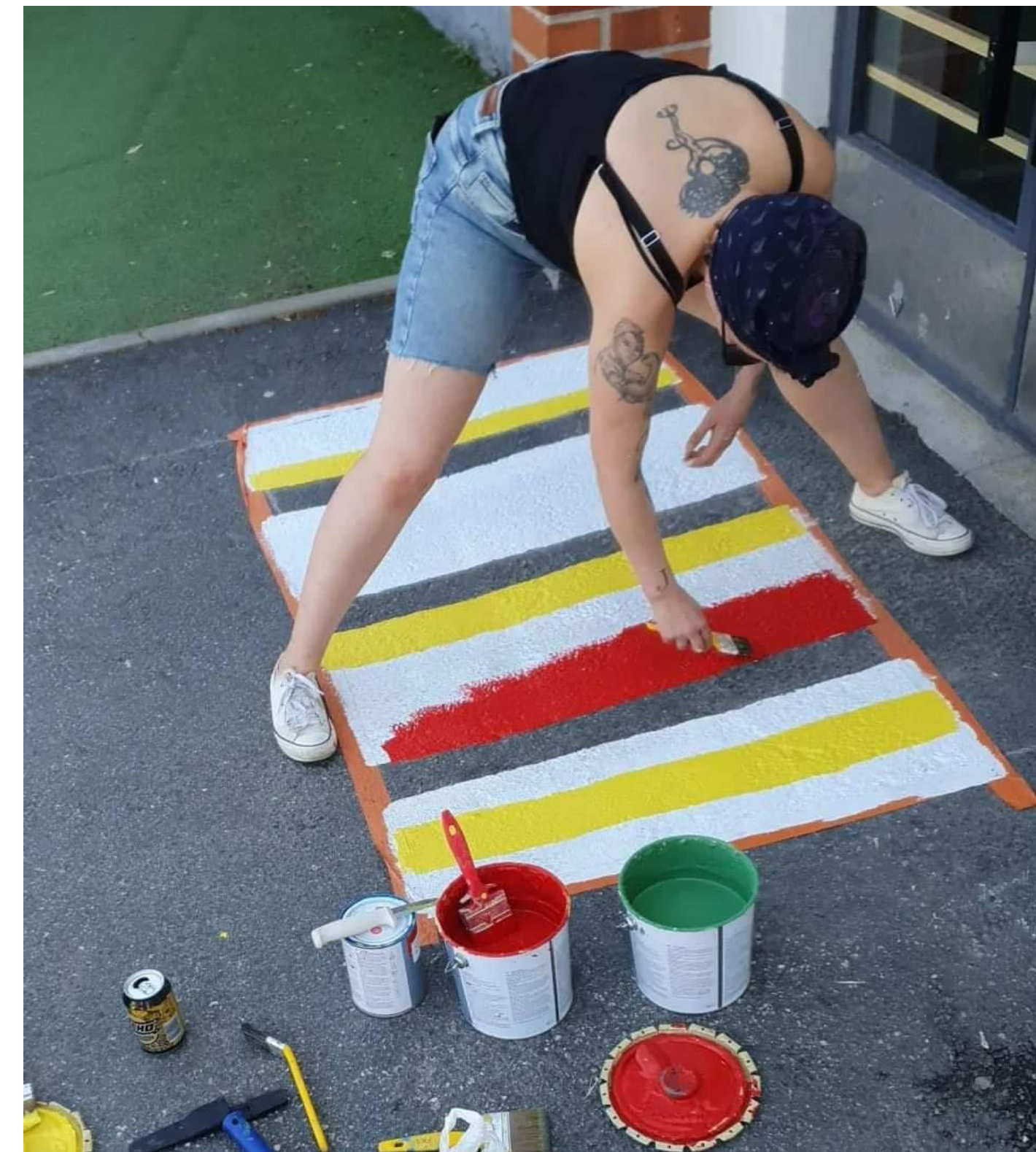
Esimerkkejä meiltä ja muualta

Valotaidetta.



Esimerkkejä meiltä ja muualta

Katumaalauksia (voidaan toteuttaa myös yhdessä asukkaiden kanssa).



Esimerkkejä meiltä ja muualta

Pysyviä taideteoksia.



Esimerkkejä meiltä ja muualta

Esittävää taidetta.



Taiteenpaikkoja Meijän Rannoilla

★ Tähdellä merkityt ideat ovat kokonaan uusia, joita ei vielä Meijän Rannoilla ole ollut.

Linnoituksen kärki
- Esittävää taidetta (hiekkalinna)
★ Ympäristötaidetta luonnonmateriaaleista

Satamatori
- Esittävää taidetta torin lavalla

Halkosaari
★ Esittävää taidetta
★ Valotaidetta
★ Ympäristötaidetta

Myllysaari
★ Ympäristötaidetta luonnonmateriaaleista

Linnoituksen vallit
★ Lumiveistoksia talvella

Pallonlahti
★ Valotaidetta veteen ja rannalle
- Vanhan kiisutornin valaiseminen
★ Esittävä taide

Ainonkadun, Linnoituksen kärjen ja Neulasepänkadun puiston jakokaappien maalaus

Pallonlahden, Ainonkadun ja Sataman suoran pitkät asfalttiosuudet
★ Katumaalauksia yhdessä asukkaiden kanssa
→ lyhentää matkan pituuden tunnetta

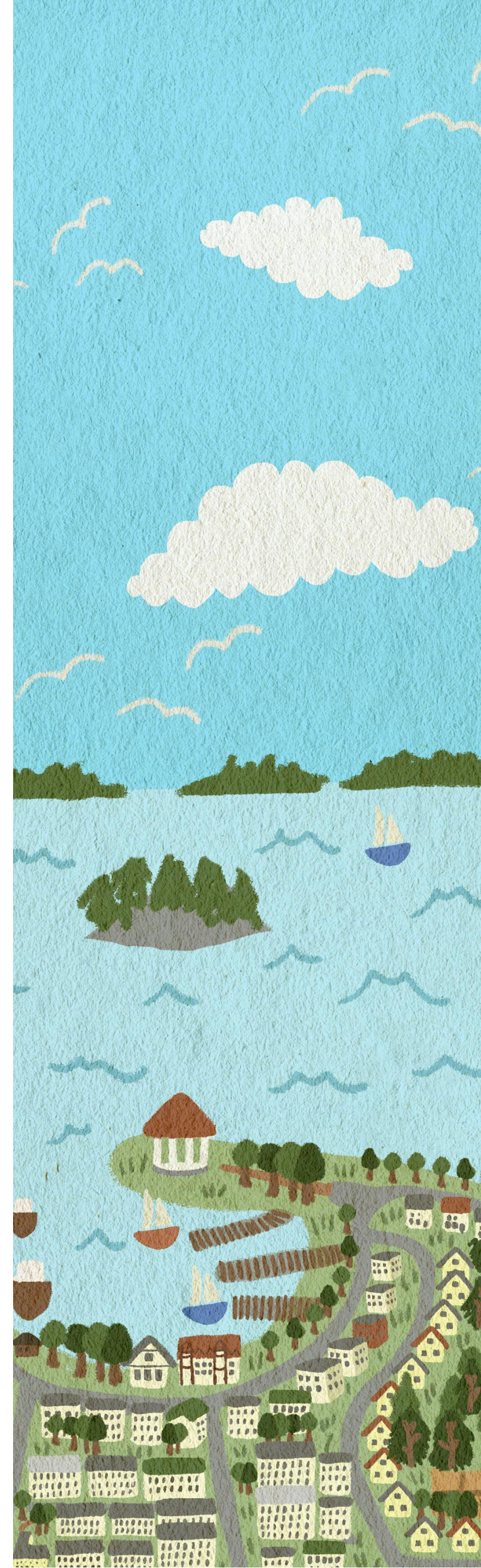
Rantapuisto
- Esittävää taidetta
- Valotaidetta

★ Mahdollisten pysyvien taideteosten ja ääni- taideteosten sijaintivaihtoehtoja:
Pallonlahti
Sataman suora
Rantapuisto
Halkosaari
Ainonkadun varsi
Myllysaari

Oranssit alueet ovat paikkoja, joihin sopivat taideteokset, joita kulkija pysähtyy katselemaan. Siniset alueet ovat paikkoja, joissa kulkija katselee ympärilleen ohikulkumatkalla ollessaan. Taidetta voi olla myös muilla alueilla eri muodoissa.

Lähtökohtia taiteen tekemiselle

- Huomioidaan Rantapuiston ja Halkosaaren sekä Linnoituksen historiallinen ja maisemallinen arvo.
- Taiteen toimijoiden kanssa tehtävä kartoituskierros.
 - Ideoita taiteen erilaisten mahdollisuuksien tunnistamiselle.
- Tunnistetaan keskeisimmät ja arvokkaimmat paikat.
- Järjestetään tulevaisuudessa julkisen taiteen kilpailuja.
- Ei ”lukita” liian tiukasti mitä taidetta tulee mihinkin.
 - Taiteilijoille jää mahdollisuus tulkita tilaa ja aluetta omasta osaamisestaan käsin.
- Erilaisten taidemuotojen huomioiminen, mm.
 - Taidetapahtumat ja -kierrokset.
 - Visuaalinen taide.
 - Valotaide.
 - Esittävä taide.
 - Äänitaide.
 - Ympäristötaide.
 - Käytetään vain luonnon materiaalia.
 - Ei vaadi huoltoa ja katoavat itsestään.



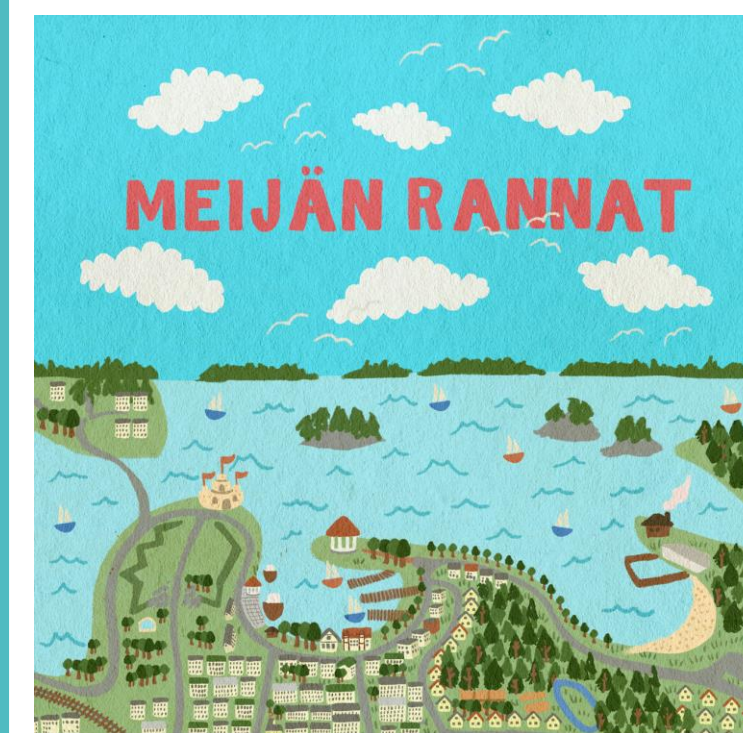
Ideoita ja toimenpidesuosituksia

- Käytetään osallistavan taiteen keinoja.
 - Julkiset kilpailut.
 - Osallistavat maalaustapahtumat lasten maalausympyrän tapaan.
 - Verkkokyselyt taiteen paikoista jne.
 - Ympäristötaiteen teokset esim. Halkosaareen kesän ajaksi yhdessä LAB-ammattikorkeakoulun kanssa.
 - Taiteilijaseuran kanssa järjestettävä suuri alueelle levittyvä kaupunkitaiteen näyttely biennaalina tms.
 - Kaupunki voisi tukea esim. valaistuksen, tapahtumakumppanuuden ja kilpailuohjelman ja rahoituksen hakukumppanina tms.
- Järjestetään mahdollisuuksien mukaan taideteosten julkistamistilaisuuksia.
 - Ne ovat merkittävä osa kaiken ikäisten ihmisten taidekasvatusta. Julkistamistilaisuudessa taiteilija esittelee teoksensa asukkaille, jotta he ymmärtävät paremmin teoksen taustan ja tematiikan. Tilaisuuksien tavoitteena on lisätä teosten arvostusta. Näin varmistetaan se, että teoksista pidetään tulevaisuudessa parempaa huolta.
- Arkkitehtuurin ja taiteen yhdistäminen.
- Alueen valaistukseen panostaminen.



Lähteet ja yhteystiedot

- Joanna Angelika Hamberg 2023: [Osallistava julkinen taide kaupunkitilassa](#)
- Kaakon Taiteen ylläpitämä kaupunkitaiteen kartta: [Taidekartta](#)
- Meijän Rantojen lähtötietokysely: [Meijän Rantojen lähtötietokyselyn yhteenveto](#)
- Kuvat: Lappeenrannan kaupunki ja Creative Commons CC0-lisenssin alaiset kuvahakujen tulokset ellei kuvan yhteydessä toisin mainita.



Yhteyshenkilöt

Kaupunginarkkitehti Maarit Pimiä
puh. 040 653 0745, maarit.pimia@lappeenranta.fi

Kaavasuunnittelija Elina Moisio
puh. 040 649 5001, elina.moisio@lappeenranta.fi

Kaavasuunnittelija Niina Seppäläinen
puh. 040 668 4499, niina.seppalainen@lappeenranta.fi

